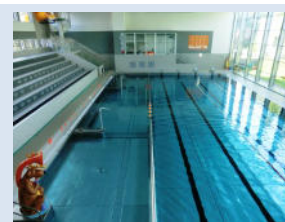


STARS TŘINEC

Adresa

Tyršova 275, Třinec
GPS: 49.670340, 18.668016
(49°40'13.224"N 18°40'4.858"E)



PŘÍSTUPNOST CÍLE

Přístup k objektu

Parkoviště/ možnost parkování

Parkoviště se nachází před halou STARS (cca 100 m od vstupu, kapacita 11 míst). Další plochy pro parkování jsou situovány z východní strany haly STARS a před atletickým stadionem podél ul. Tyršova (cca 150-200 m od vstupu, kapacita odhadem 200 míst, parkovací plocha na ul. Tyršova s podélným i příčným sklonem). Parkoviště jsou v celoročním provozu, nejsou placená ani hlídána.

Povrch parkoviště: asphalt, rovný, bez výtluků.

Na parkovišti před halou STARS jsou 2 vyhrazená místa, cca 80 m od vstupu. Místa jsou označena svislou i vodorovnou dopravní značkou. Povrch je bez sklonu. Materiál: asphalt.

Pro nástup/výstup je možné zastavit na ul. Tyršova, cca 40 m od vstupu (záliv pro stání autobusů).

Pouliční osvětlení.

Přístupový chodník

Přístupová cesta od parkoviště ke vstupu vede částečně po ploše parkoviště a z větší části pak po chodníku a ploše pro pěší, není třeba přecházet vozovku. V případě parkování podél ul. Tyršovy vede přístupová cesta po této komunikaci.

Šířka přístupového chodníku: 2 až 5 m

Sklon v místě mezi parkovištěm a chodníkem (úsek dlouhý cca 15 m): podélný 3,5 - 8,75 %, příčný 1,75 %.

Výškové rozdíly: v jednom místě na přístupové cestě (při přechodu z chodníku podél ul. Tyršova na plochu před vstupem do objektu) jsou schody, dají se však obejít.

Bez vodící linie, na ploše před vstupem do objektu (na části přístupového chodníku) jsou mobiliář a sloupy osvětlení situovány tak, že zasahují do pochozí plochy.

Povrch: asphalt, zámková dlažba, stav rovný, bez výtluků a nerovností.

Pouliční osvětlení.



Vnitřní prostory

Vstup	<p>Vnitřní prostory zahrnují 3 samostatná sportoviště - saunu, bazén a sportovní halu.</p> <p>Do objektu je jeden vstup, shodný pro všechny návštěvníky. Vstup je bezbariérový. Posuvné, automaticky otevírané dveře, šířka 135 cm. Před vstupem je dostatečně velká a rovná manipulační plocha. Za vstupními dveřmi následuje zádveří (plocha cca 2,5 x 2,5 m) a druhé posuvné, automaticky otevírané dveře (135 cm), kterými se vchází do prostorné recepce.</p> <p>Vstup je prosklený a splývá se stěnami recepce, které jsou také prosklené (není kontrastní).</p>
Recepce/ pokladna	<p>Recepce s pokladnou: výška pultu 127 cm, z boku snížený pult, výška 92 cm, bez možnosti podjetí vozíku, bez indukční smyčky.</p> <p>Sedačky v prostorách recepce: výška 38 cm</p>
Komunikační cesty v budově	<p>A. Cesta do sauny</p> <p>Sauna je situována na stejném patře jako recepce, od které je vzdálena cca 10 m. Přístup vede od recepce vlevo přes 2 elektromechanicky otevírané branky (otevírání směrem dovnitř), šířka 1 m. Vedle druhé branky je turniket pro mobilní návštěvníky.</p> <p>Povrch: dlažba</p> <p>Před vstupem do saunových prostor je plocha 2,7 x 3,6 m a lavička (výška 46 cm).</p> <p>B. Cesta na bazén</p> <p>Šatny pro návštěvníky bazénu jsou situovány v prvním podzemním podlaží, vzdálenost od recepce cca 20 m</p> <p>Na komunikační cestě od recepce vpravo jsou turnikety, ve směru od recepce vlevo je elektromechanicky otevíraná branka široká 110 cm. Následuje schodiště s šikmou schodišťovou plošinou.</p> <p>Povrch: dlažba</p> <p>Lavičky před vstupem do šaten, výška 45 cm.</p> <p>C. Cesta do haly</p> <p>Vstup do hlediště je na stejném patře jako recepce, vstup na sportovní plochu a do bezbariérové šatny je v prvním podzemním podlaží, vzdálenost od recepce cca 30 m. Komunikační cesta vede přes plochu recepce a dvoukřídlé dveře šířky 78 + 82 cm (otevírání ven, s podélným madlem pro otevírání dveří, bez prahu; madlo zmenšuje průchozí prostor o cca 10 cm). Za dveřmi je chodba, která vede k výtahu a schodišti do šaten nebo k dalším dveřím do hlediště haly (dvoukřídlé dveře, šířka 70 + 80 cm, s madlem pro otevírání dveří ve výšce 93 cm, otevírání ven). Chodba v 1. PP vedoucí k šatně je široká 1,8 m a na jejím začátku jsou dvoukřídlé dveře 77 + 80 cm (otevírání ven, bez madel).</p> <p>Povrch: dlažba</p>
Schodiště	<p>Schodiště se vyskytuje na komunikační cestě k bazénu a do šaten/na plochu sportovní haly.</p> <p>A. Schodiště k bazénovým šatnám</p> <ul style="list-style-type: none">• 3 schodišťová ramena (13, 7 a 4 schody), šířka 1,92 m, označení prvního a posledního schodišťového stupně modrým (málo kontrastním) pruhem• výška schodu 14 cm, hloubka 32 cm• zábradlí výška 97 cm (nahore) až 114 cm (dole), přesah prvního schodišťového stupně o 5 cm (dole) a 56 cm (nahore)• schodiště lze zdolat pomocí šikmé schodišťové plošiny

B. Schodiště do haly a k halovým šatnám

- 2 schodišťová ramena (11 a 11 schodů), šířka 1,64 m, kontrastní označení prvního a posledního schodišťového stupně bílým pruhem
- schod výška 16 cm, hloubka 30 cm
- zábradlí ve výšce 105 cm, přesah prvního schodišťového stupně o 37 cm

místo schodiště lze použít výtah

Výtah

Vyskytuje se ve sportovní hale na komunikační cestě k šatnám a na plochu sportovní haly.

Plocha před vstupem do výtahu: 2 x 1 m

Rozměry kabiny výtahu 1,1 x 1,5 m

Šířka dveří (vstupu) do výtahu 90 cm, průchozí na obě strany

Taktilní ovládače výtahu ve výšce 95 cm

Sklopné sedátko, výška 48 cm

Akustické i vizuální hlášení

Zdvihací
plošina

Šikmá schodišťová plošina na schodišti k šatnám bazénu:

Velikost zdvihací plošiny 82x78 cm

Nosnost: 220 kg

Manipulační plocha u nástupu i výstupu rovná a dostatečně velká

Plošinu zprovozní personál recepce, pohyb plošiny pomocí ovladače pak může řídit sám uživatel.

Expozice/
výstava

A. Sauna

Vstup: dveře 80 cm, otevírání ven, bez madla

Šatna: uličky mezi skříňkami široké 125 cm; převlékací kabina s rozměry 1,3 x 1,5 m, vstupem širokým 78 cm a lavičkou vysokou 45 cm; skříňky: háčky ve výšce 1,7 m; lavičky: výška 42 cm bez opěrky zad a rukou

Sprcha: dveře 80 cm, otevírání ven, bez madla, chodba 1,1 m široká, vstup do sprchy 85 cm široký, bez schodu, sedátko ve sprše ve výšce 48 cm, madla 81 cm (pevné a sklopné), osová vzdálenost mezi madly 78 cm, háčky ve výšce 1,8 m, tlačítkové spouštění vody

Saunový prostor: dveře ze šatny do saunové části 80 cm, dveře do saunové místnosti 80 cm, dveře ven (k ochlazovacímu bazénku) 90 cm, šířka chodby 110 cm, v sauně a relaxační části nízká dřevěná lehátka, vstup do ochlazovacího bazénku bariérový.

B. Bazén

Vstup: šatna muži - dveře 90 cm, otevírání ven, s madlem pro otevírání dveří z vnitřní strany; šatna ženy - dveře 90 cm, otevírání dovnitř, s vodorovným madlem pro otevírání dveří z vnější strany, před vstupem plocha 1,5 x 1,3 m, nájezd ke vstupním dveřím široký 1,5 m, dlouhý 1,6 m, podélný sklon 8,75 %.

Šatny: skříňky a lavičky, mezi skříňkami průchod 1,9 a 1,7 m, lavičky uprostřed jsou přemístitelné, dveře ze šatny do sprch 87 cm (otevírání ven).

Bezbariérová sprcha: samostatná místnost, ve které je i bezbariérové WC, dveře široké 90 cm, s madlem, otevírání ven, sedátko ve sprše 48 cm vysoké, bez madel, umístěno 65 cm od stěny a pouštění vody (šatna muži, v dámské šatně je umístěno cca 30 cm od stěny), páková baterie a sprchová hlavice s hadicí do ruky, velikost místnosti 2,6 x 2 m (šatna muži) resp. 2 x 3,2 m (šatna ženy).

Ze sprch se pokračuje chodbou širokou 1,35 m přes další dveře (šířka 90 cm, otevírání dovnitř, bez madla) k schodišti (11 schodů, výška schodu 15 cm, hloubka 29 cm, šířka schodiště 2,2 m, zábradlí ve výšce 85 cm, přesah prvního schodišťového stupně o 10 cm, označení prvního a posledního stupně tmavým pruhem), které je možné překonat pomocí schodišťové plošiny (plocha pro nástup na plošinu je široká 3 m, velikost plošiny 80 x 78 cm, zprovožňuje plavčík). Podlaha v této části bývá mokrá.

Bazén: vstup do relaxační části - schody, vstup do plavecké části žebřík. Bazén je vybaven mobilním spouštěcím zařízením do vody. Zařízení zprovožňuje plavčík. Spouští se do plavecké části bazénu, které je od té relaxační oddělená stěnou bazénové vany a lanem, které je třeba podplavat.

C. Hala

Hlediště a ochozy: pult občerstvení 90 cm, chodba kolem ochozů 2 - 2,6 m široká, plocha pro vozíčkáře (nahore, nad poslední řadou sedadel) 5,5 + 5,7 + 5,5 m (odděleno sloupy) x 4 m, výška sedaček 46 cm, zábradlí kolem ochozů 99 cm.

Šatny: bezbariérová šatna se nachází v 1. PP, vstupní dveře: 80 cm, otevírání ven, bez madla, lavičky v šatně 42 cm, věšáky ve výšce 138 cm

Sprchy: vstup ze šatny do sprch 80 cm pak průchod mezi hranou umyvadla a rohem stěny jen 76 cm, sedátko ve sprše 48 cm, tlačítkové spouštění vody, bez sprchové hlavice do ruky, umyvadlo 79 cm, možnost podjezdu

Ze šatny se vychází na chodbu širokou 1,8 m a dvoukřídlými dveřmi (78 + 80 cm) se vstupuje na hrací plochu.

Značení V objektu jsou pouze běžné orientační prvky - směrovky na sportoviště, únikové cesty apod.

Informační prvky: nejsou.

Hygienické zařízení

A. Sauna

Společná WC kabina pro muže a ženy na vozíku a pro ženy (WC ženy, invalidé)

Velikost kabiny: 1,6 x 1,7 m

Volný manipulační prostor o průměru 1,5 m

Dveře: šířka 80 cm, otevírání ven, bez madla

WC místa: výška 51 cm

Madla: 78 cm (pevné) a 83 cm (sklopné, v prostoru), osová vzdálenost 67 cm

Umyvadlo 86 cm, v dosahu pevné (vodorovné) madlo u WC mísy

Vybavení: malé pevné zrcadlo, spodní hrana 146 cm, zásobník na tekuté mýdlo, zásobník na papírové ručníky, odpadkový koš, háček na oděvy

B. Bazén

Samostatná kabina pro ženy spojená se sprchou, v šatnách pro ženy a samostatná kabina pro muže spojená se sprchou, v šatnách pro muže.

Velikost kabiny: 2,8 x 2 m (muži), 2 x 3,2 m (ženy)

Manipulační prostor: mezi sedátkem, sprchou a madlem u WC je 92 cm (šatna muži), v šatně pro ženy manipulační prostor dostatečný (1,5 m)

Výška mísy: 46 cm

Madla: obě sklopná, přesah mísy cca 28 cm, nedrží ve svislé poloze, osová vzdálenost 63 cm, 77 cm od země

Umyvadlo: 85 cm, 2 pevná vodorovná madla ve výšce 86 cm, bez přesahu hrany umyvadla

Vybavení: zásobník na papírové ručníky, odpadkový koš, háček na oděvy (126/135 cm), bez zrcadla

C. Hala

Samostatná kabina pro muže a ženy na vozíku (pro diváky), v šatně WC není

Velikost kabiny: 1,8 x 2 m

Manipulační plocha: mezi umyvadlem a madlem je průjezd 73 cm, mezi košem a madlem je manipulační plocha 100 cm

Dveře: šířka 80 cm, otevírání ven, madlo ve výšce 89 cm

Výška mísy: 49 cm

Madla: 76 cm, osová vzdálenost 56 cm

Umyvadlo: 84 cm, umožňuje podjezd, 2 sklopná madla ve výšce 85 cm

D. Restaurace

Společná WC kabina pro muže a ženy na vozíku (WC bývá uzamčeno, klíč na recepci).

Přístup k bezbariérové kabině: chodba široká 1,4 m, v jednom místě kvůli umístění odpadkového koše zúžena na 1,1 m, ve výklenku na chodbě umístěn přebalovací pult.

Dveře: šířka 90 cm, otevírání ven, bez madla

Velikost kabiny: 2 x 1,3 m

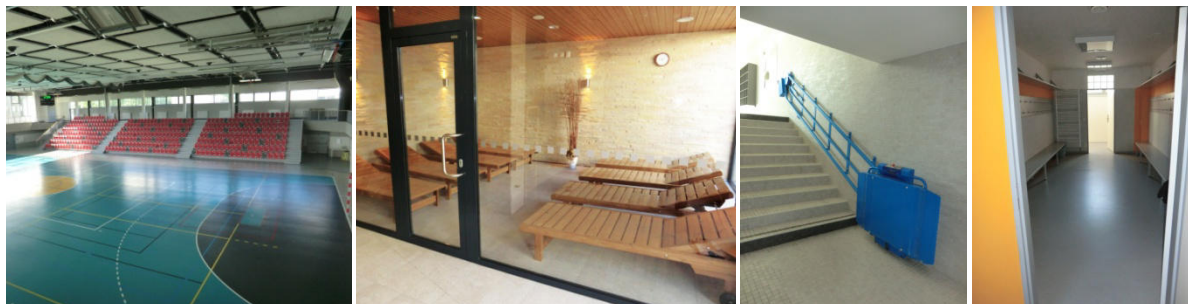
Volný manipulační prostor: mezi stěnou a madlem 58 cm, mezi madlem a umyvadlem 43 cm

Výška mísy: 48 cm

Madla: 77 cm (pevné a sklopné), osová vzdálenost 58 cm

Umyvadlo: výška 89 cm, bez madla

Vybavení: zásobník na tekuté mýdlo, papírové ručníky (1,2 m od země), odpadkový koš, háček na oděvy (1,3 m od země)



Služby

Personál	Návštěvník přichází do kontaktu s personálem. Personál není proškolen v otázkách specifických potřeb osob s omezenou schopností pohybu a orientace, komunikace a v základech asistence. Personál však má praktické poznatky a je ochotný. Je proškolen v obsluze technických zařízení (šikmá schodišťová plošina, spouštěcí zařízení do bazénu). Dotazy a objednávky lze vyřizovat po telefonu (pevná linka), e-mailu nebo skrze sociální síť (Facebook).
Informace	Tištěné materiály nejsou k dispozici. Elektronické informace na internetových stránkách http://www.starstrinec.cz/ , v češtině, bez informací o přístupnosti.

Stravování	<p>V objektu je nabízeno občerstvení. Restaurace je v provozu celoročně.</p> <p>Bezbariérový vstup, průchod 1,61 m.</p> <p>Výška stolů 77 cm, možnost podjezdu vozíku.</p> <p>Židle s opěrkou zad, bez opěrky rukou, výška sedáku 45 cm.</p> <p>K dispozici dětská židle, dětský koutek.</p> <p>Jídelní lístek není v přístupném formátu.</p> <p>Nabídka dětských jídel.</p> <p>Výška obslužného pultu 91 cm, bez možnosti podjetí vozíku.</p>
Ostatní služby	<p>Lékařská péče: Nejbližší nemocnice - Nemocnice Třinec (4 km)</p>